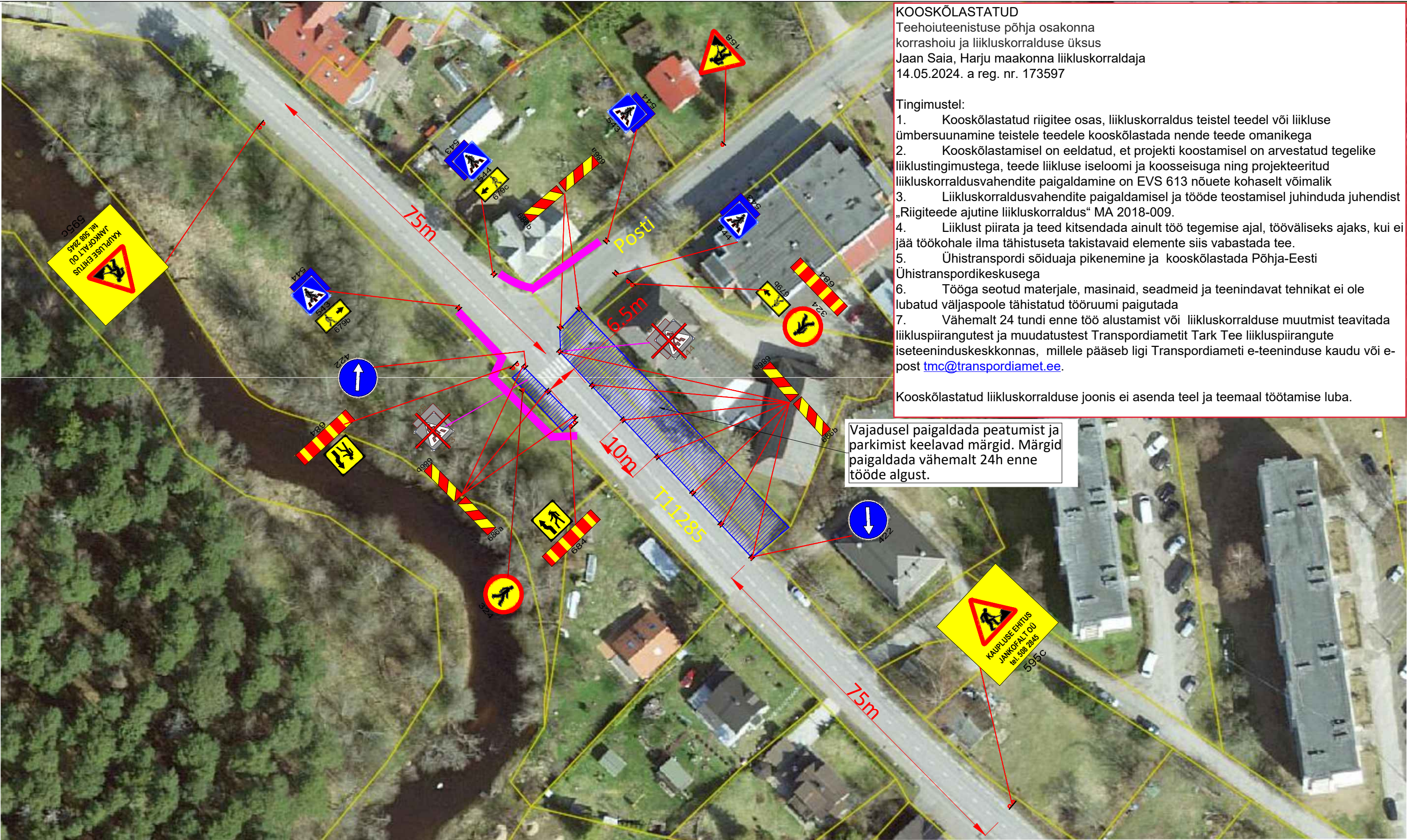


Foil: \\EE-SRV-FILE\Shores\Signaal\Joonised projektid\Ajutine liikluskorraldus\DWG skeemid\2024\13539_TP_TL-1_T11285_Loksa_-_Pärispea_km0,66-0,72.dwg



KOOSKÕLASTATUD
Teehoiuteenistuse põhja osakonna
korrashoiu ja liikluskorralduse üksus
Jaan Saia, Harju maakonna liikluskorraldaja
14.05.2024. a reg. nr. 173597






Tingimustel:

1. Kooskõlastatud riigitee osas, liikluskorraldus teistel teedel või liikluse ümbersuunamine teistele teedele kooskõlastada nende teede omanikega
2. Kooskõlastamisel on eeldatud, et projekti koostamisel on arvestatud tegelike liiklustingimustega, teede liikluse iseloomi ja koosseisuga ning projekteeritud liikluskorraldusvahendite paigaldamine on EVS 613 nõuete kohaselt võimalik
3. Liikluskorraldusvahendite paigaldamisel ja tööde teostamisel juhendada juhendist „Riigiteede ajutine liikluskorraldus“ MA 2018-009.
4. Liiklust piirata ja teed kitsendada ainult töö tegemise ajal, tööväliseks ajaks, kui ei jää töökohale ilma tähistuseta takistavaid elemente siis vabastada tee.
5. Ühistranspordi sõiduaja pikenemine ja kooskõlastada Põhja-Eesti Ühistranspordikeskusega
6. Tööga seotud materjale, masinaid, seadmeid ja teenindavat tehnikat ei ole lubatud väljaspoole tähistatud tööruumi paigutada
7. Vähemalt 24 tundi enne töö alustamist või liikluskorralduse muutmist teavitada liikluspiirangutest ja muudatustest Transpordiametit Tark Tee liikluspiirangute iseteeninduskeskkonnas, millele pääseb ligi Transpordiameti e-teeninduse kaudu või e-post tmc@transpordiamet.ee.

Kooskõlastatud liikluskorralduse joonis ei asenda teel ja teemaal töötamise luba.

Vajadusel paigaldada peatumist ja parkimist keelavad märgid. Märgid paigaldada vähemalt 24h enne tööde algust.


Tingmärgid:

-  Projekteeritud ajutine liikluskmärk
-  Töötsoon
-  Olemasolev statsionaarne liikluskmärk
-  Ajutiselt tühistatav statsionaarne liikluskmärk
-  Ajutise katendiga kõnnitee laiusga minimaalselt 1,5m

Märkused:

1. Enne joonisel toodud liikluskorraldusvahendite paigaldamist kooskõlastada joonis Transpordiametis.
2. Töötsooni tähistamisel lähtuda Majandus- ja taristuministri määrusest nr 43 "Nõuded ajutisele liikluskorraldusele".

Töötsoon asub 50 km/h kiiruspiiranguga alas

 AS Signaal TM Liimi 3, Tallinn 10621 Tel 656 3532 signaal@signaal.ee ELK000009, EEP002572		Joonis	Ajutise liikluskorralduse joonis		
		Projekt	Kaupluse ehitus		
Projekteerija	C.Müür	Asukoht	T11285 Loksa-Pärispea km 0,66-0,72		
Assistent	K.Skljarova	Tellija	Jankofalt OÜ; F.R.Kreutzwaldi 10-3, Tallinn; tel 508 2845		
Tel 5326 8672		Töö nr	13539	Staadium	Joonise nr [nr-leht(lehti)]
Kuupäev		Mõõtkava	1:1000	Tööprojekt	TL-1-1(1)
08.05.2024					